

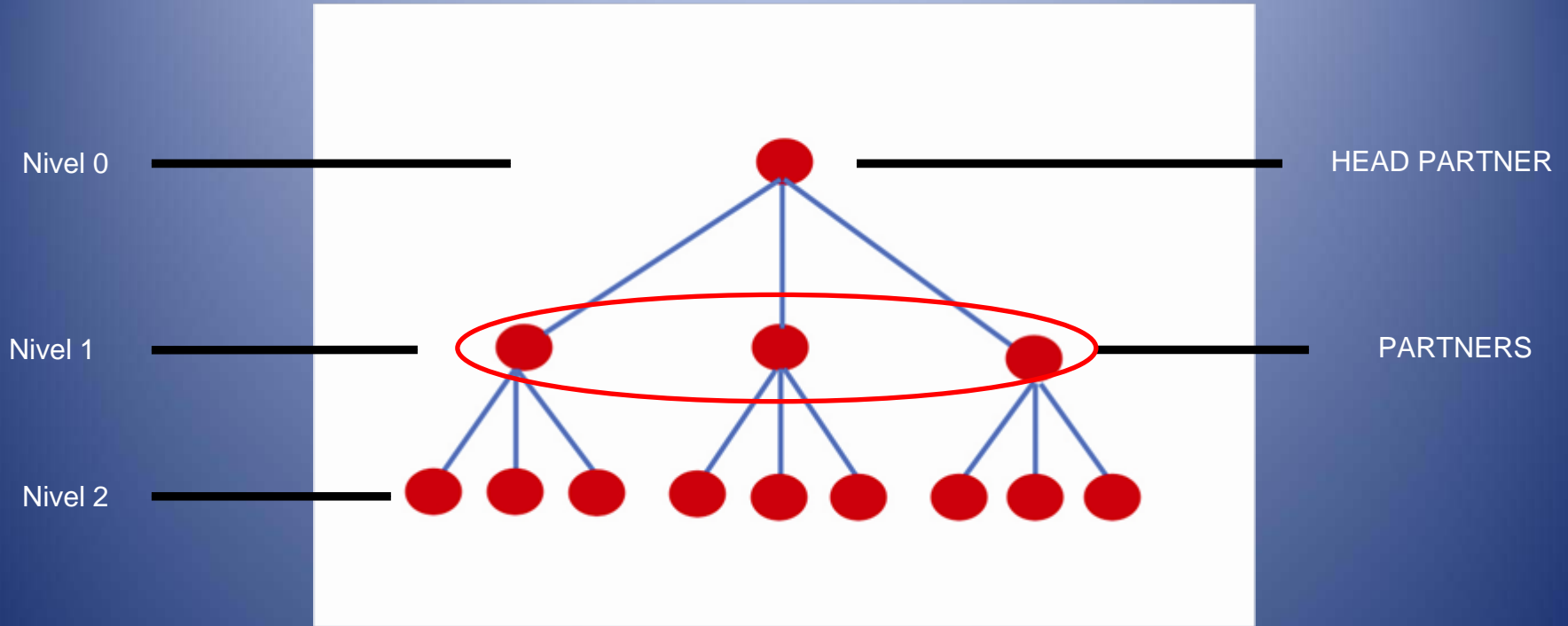
SISTEMA DE NEGOCIO PARA SUSCRIPTORES



SISTEMA PARTNERS AS

1. Suscripción = 70 dólares = recibes las siguientes 10 revistas AS (una mensual)
2. Al venderle suscripciones a 3 personas recuperas los 70 dólares.
3. Al vender más suscripciones empiezas a obtener ganancias adicionales a los 70 dólares iniciales.

ARBOL



HEAD PARTNER, es aquel que se encarga de impulsar, capacitar y motivar a sus partners. Según la figura: el del nivel 0 capta y capacita a los 3 partners del nivel 1.

¿CÓMO FUNCIONA Y QUÉ DEBEMOS HACER?

PASO 1: Conseguir y Capacitar a tus 3 PARTNERS PARA RECUPERAR TU INVERSION.

PASO 2: Que cada uno de tus PARTNERS, consiga a sus 3 PARTNERS PARA EMPEZAR A GANAR.

PASO 3: Llevar la cuenta del número de SUSCRIPTORES que hay debajo de cada uno de tus PARTNERS, PARA COMPLETAR LOS NIVELES Y SEGUIR GANANDO.

NIVEL

HEAD PARTNER

PAGO \$

ACUMULADO \$

1

PARTNER 1

PARTNER 2

PARTNER 3

70,00

70,00

2

3

3

3

70,00

140,00

3

12

12

12

140,00

280,00

4

39

39

39

280,00

560,00

5

120

120

120

700,00

1.260,00

6

363

363

363

1.400,00

2.660,00

7

1092

1092

1092

2.100,00

4.760,00

8

3279

3279

3279

2.800,00

7.560,00

9

9840

9840

9840

14.000,00

21.560,00

PROCESO DE SUSCRIPCIÓN

PASO 1: DEPOSITAR EN EL BANCO LOS 70 DOLARES.

Banco SCOTIABANK, Cta. en dólares: 3567291

CODIGO INTERBANCARIO 009-057-000003567291-14

PASO 2: SUSCRIBIRSE EN LA PAGINA WEB

Ingresar a <http://www.asiasur.com/suscripciones/>

Llenar datos

Adjuntar Voucher Escaneado

Indicar el código de tu head partner

PASO 3: CORREO DE BIENVENIDA

PASO 4: CORREO DE CONFIRMACION DE PAGO E INICIO

PASO 5: SEGUIMIENTO DE TU CADENA EN LA PAGINA WEB

PREGUNTAS FRECUENTES

¿Cuánto tiempo dura la suscripción?

¿Qué pasa cuándo termina la suscripción?

¿Cuándo y cómo completo un nivel?

¿Cómo me van a pagar?

¿Qué pasa si pierdo el voucher?

¿Qué pasa si uno de mis partners no vende?

¿Qué pasa si no consigo partners y no recupero mi inversión?

¿A qué corresponden los 70 dólares?

¿Qué es Asia Sur?

¿Cuál es la diferencia de esta cadena vs otras cadenas?

A partir de cuándo empiezan a llegar las revistas.

Se puede suscribir dos personas con una misma dirección.

Una misma persona puede suscribirse dos veces.

Si ya tengo mis partners y deseo realizar una venta adicional, ¿dónde la coloco?